

所在地	福岡県福岡市中央区大宮
構造・規模	S造5階建
建築用途	オフィス
建築面積	352.01㎡
延床面積	1629.83㎡
竣工	2005年6月
施工	株式会社善工務店（外装） 株式会社NPC福岡（内装）



▲1 改装前 北東側外観



▲2 改装前 北西側外観



▲3 南西より遠景

計画地は、福岡市の中心部の喧騒とは少し距離のある、住宅と商業施設が混在する地域にある。その一角に、東側が道路と河川、北側が都市計画道路と、いずれも幅員の広い都市動線に二方向を囲まれた角地があり、そこに、日本の都市状況を考慮すると珍しいキューブ状の、既存のオフィスビルがある。そのビルをクライアントが新社屋としての利用を目的に購入し、その内外装の大幅なリニューアルを依頼された。クライアントはその業務の特性上、社内外を問わず様々な人々との密実なコミュニケーションを日常とし、そのことを最重要視にしている企業でもある。

これら、既存ビルの都市における「建ち方」・内部空間の特徴、そしてクライアントの業務形態をよく見据えた上で、

1. 接客スペースにおいては、人々の立ち振る舞う姿と、一日変わり行く都市の光が内部空間に美しく投影され変化していくことで、企業の新たな船出に相応しい品位あるコミュニケーションの場をデザインし、それが新しい企業文化・理念の創造の基点となっていくこと。
2. 外観は、マットな白塗装を基調とし、エントランス廻りにおいては内装のコンセプトを踏襲しつつも、ガラスを用いて、企業看板を兼ねた美しく鮮やかなアクセントを都市に挿入すること。を主眼として設計を行った。



▲5 北東側外観



▲4 ガラスのアクセント



▲6 エントランス廻り



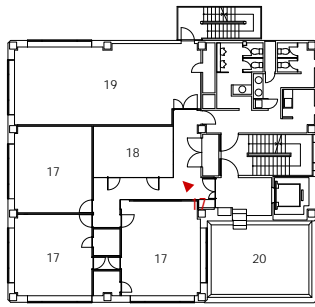
▲7 エントランスホール



▲8 駐車場



▲9 外観夜景



5F Plan

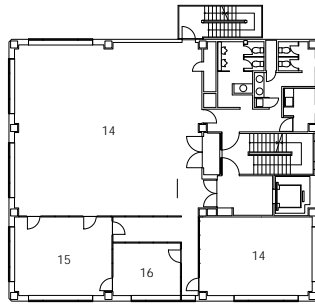
- 17 役員室
- 18 打合せ室
- 19 ユーティリティルーム
- 20 バルコニー



▲10 3階廊下1



▲11 3階廊下2



4F Plan

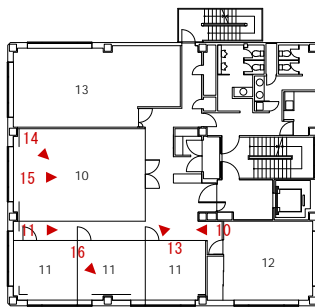
- 14 事務室
- 15 打合せ室
- 16 休憩室



▲13 3階大会議室外観



▲14 3階大会議室内観1

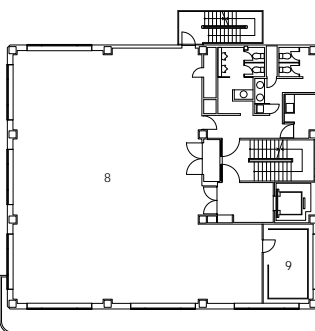


3F Plan

- 10 大会議室
- 11 応接室
- 12 研修室
- 13 資料庫



▲15 3階大会議室内観2



2F Plan

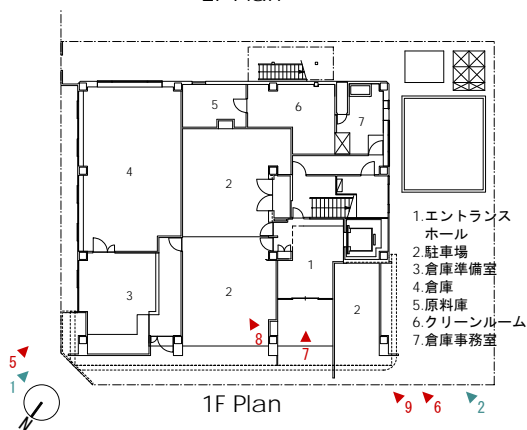
- 8 事務室
- 9 社員クローク



▲16 3階応接室内観



▲17 5階打合せ室外観



1F Plan

- 1 エントランスホール
- 2 駐車場
- 3 倉庫準備室
- 4 倉庫
- 5 原料庫
- 6 クリーンルーム
- 7 倉庫事務室